

PŮDORYS 1.P.P. PBŘ

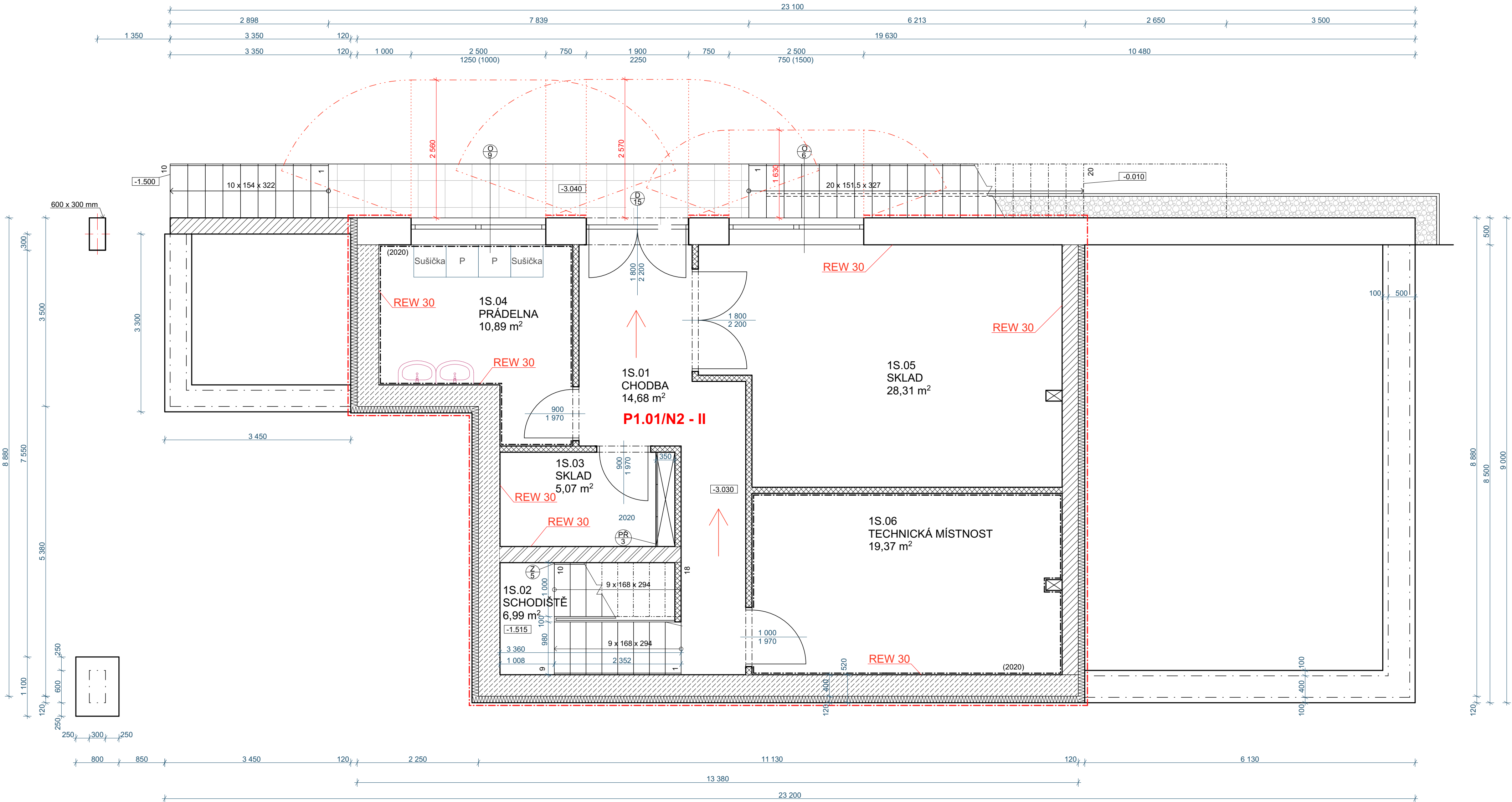
M: 1:50

LEGENDA ZNAČEK

- POŽÁRNĚ DĚLÍCÍ KONSTRUKCE
- POŽÁRNĚ NEBEZPEČNÝ PROSTOR
- P1.01/N2 - II

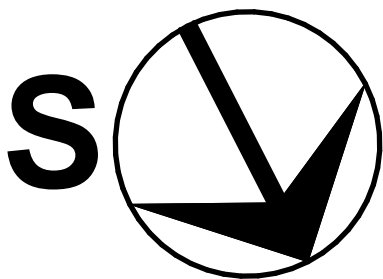
OZNAČENÍ POŽÁRNÍHO ÚSEKU A STUPEŇ POŽÁRNÍ BEZPEČNOSTI
- REW 30

POŽADOVANÁ ODOLNOST KONSTRUKCE
- SMĚR ÚNIKU



LEGENDA MÍSTNOSTÍ

Č.M.	NÁZEV MÍSTNOSTI	PLOCHA m2	SKLADBA PODLAHY	NÁŠLAPNÁ VRSTVA	POVRCHOVÁ ÚPRAVA ZDI	POZNÁMKA
1S.01	CHODBA	14,68	SP9	KERAMICKÁ DLAŽBA	OMÍTKA	
1S.02	SCHODIŠTĚ	6,99	SP12	KERAMICKÁ DLAŽBA	OMÍTKA	
1S.03	SKLAD	5,07	SP9	KERAMICKÁ DLAŽBA	OMÍTKA	
1S.04	PRÁDELNA	10,89	SP9	KERAMICKÁ DLAŽBA	KERAMICKÝ OBKLAD + OMÍTKA	VÝŠKA OBKALDU (2020)mm, VNITŘNÍ PARAPET OBLOŽEN KERAMICKÝM OBKLADEM
1S.05	SKLAD	28,31	SP9	KERAMICKÁ DLAŽBA	OMÍTKA	VNITŘNÍ PARAPET OBLOŽEN KERAMICKÝM OBKLADEM
1S.06	TECHNICKÁ MÍSTNOST	19,37	SP9	KERAMICKÁ DLAŽBA	KERAMICKÝ OBKLAD + OMÍTKA	VÝŠKA OBKALDU (2020)mm
		85,30 m²				



0,000 = 241,400 m. n. m., B.p.v. / SOUŘADICOVÝ SYSTÉM S-JTSK

PŘEDMĚT	BAKALÁŘSKÁ PRÁCE		<div>T</div>	FAKULTA	
VYPRACOVAL	LUKÁŠ STAÑO			STAVEBNÍ	datový
VEDOUČÍ PRÁCE	doc. Ing. KAREL ŠUHAJDA Ph.D.			posamohlaví stavitelství	
STAVEBNÍK	JAN NOVÁK				
MÍSTO STAVBY	CHLUMEC NAD ČIDLINOU, NA VÝSLUNÍ K. Ú. CHLUMEC NAD ČIDLINOU [651800], ČÍSLO STAVEBNÍ PARCELY 533/14				
NÁZEV STAVBY	RODINNÝ DŮM		FORMAT	8 x A4	
STAVEBNÍ OBJEKT	SO.01 RODINNÝ DŮM		DATUM	5/2023	
ČÁST	D.1.3 POŽÁRNĚ BEZPEČNOSTNÍ ŘEŠENÍ		STUPEŇ PD	DPS	
OB SAH:	PŮDORYS 1.P.P. - PBŘ		MÉRITKO	Č. VÝKRESU	
			1:50	D.1.3.2	